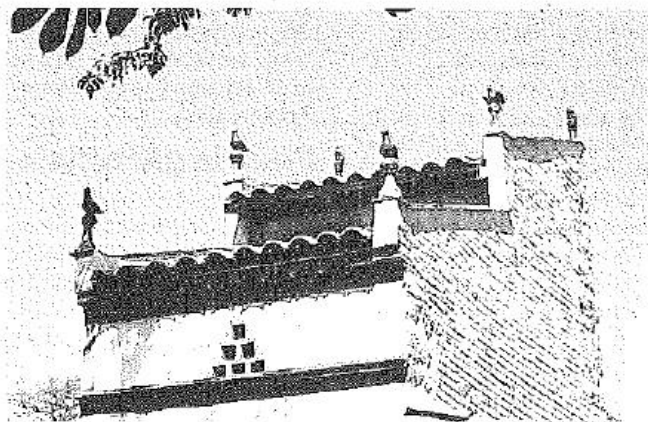


RONEL

Regard sur le Réalmontais



De nombreux pigeonniers sont sur le territoire

La Communauté de Communes du Réalmontais, la CCR, s'expose au Musée de Ronel « Le Rêve du Passé » en juillet et août. Les photographies font partie d'une série qui constitue le fonds photographique de la CCR. Elles permettent à un large public de découvrir le Réalmontais, pays discret où le charme se révèle lorsque l'on prend le temps de voir des petites choses, grandes à regarder. Les photographies pré-

sentent les charmes du territoire sous des angles parfois inconnus et différents du quotidien propre à chacun. Exposition de photographies gratuite. Ouverture : du mardi au dimanche de 14h à 19h. Contact : 05 63 45 53 96

Communes de la CCR: Fauch, Labourtarié, Lamillarié, Lombers, Orban, Poulan-Pouzols, Réalmont, Ronel, Roumégoux, Saint-Antoine-de-Lacalm, Saint-Lieux-Lafénasse, Sieurac, Terre-Clapier, Le Traver.

Dépêche du midi du 1
juillet 2009